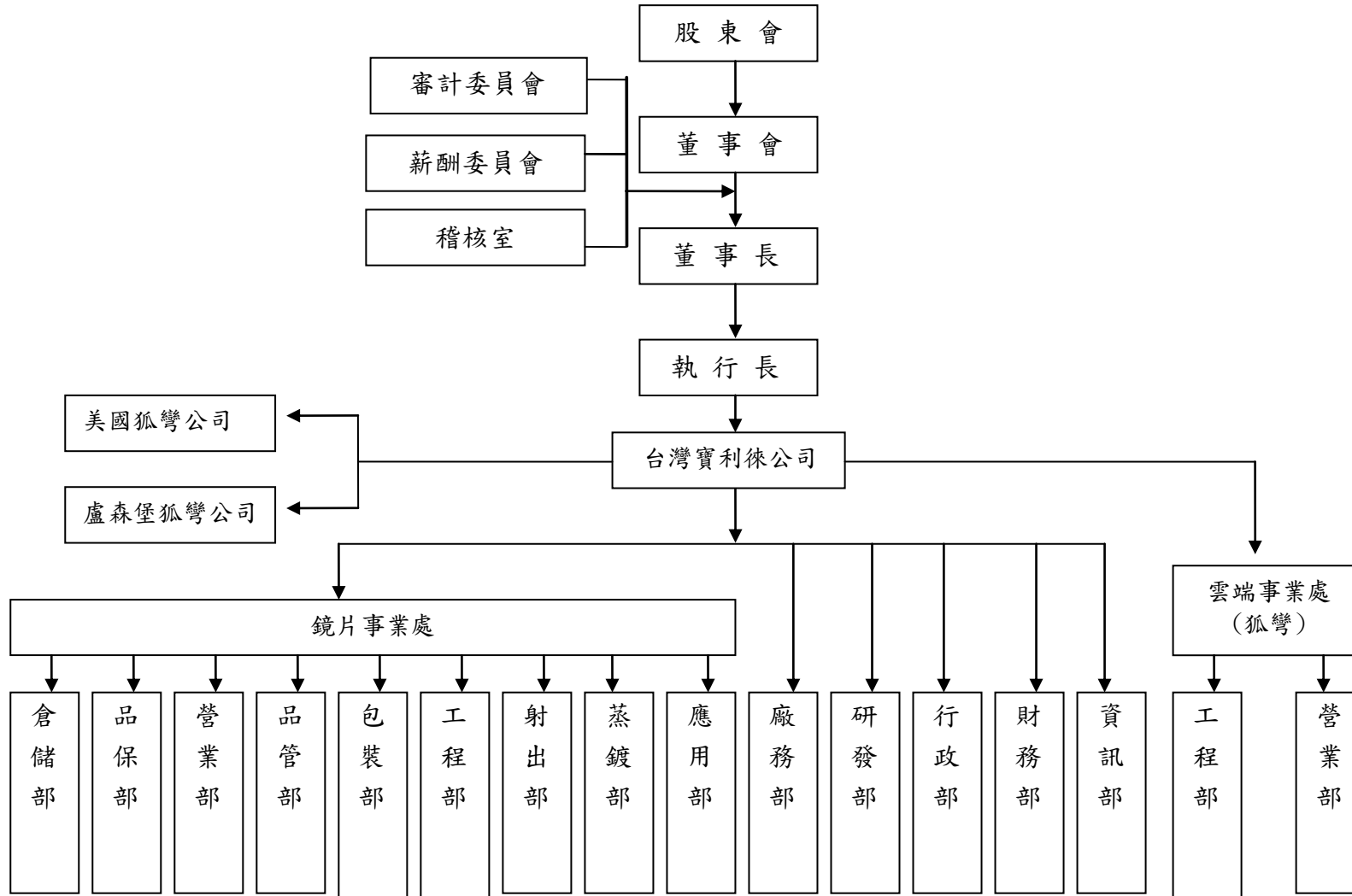


# 寶利徠光學科技股份有限公司

## 一、組織架構：



二、職掌：

	主要部門	業 務 職 掌
1	稽核室	評估內部管理制度是否完備，以及各單位執行其指定職能之效率，並做適當之評核。
2	總經理、 副總經理(註)	各項製造規劃、品管之實施與控制、主排程、教育全體員工之品質意識、資材管理、及出貨管制及廠房規劃。 負責宣導與執行公司政策及相關規定，公司內部管理之規劃及制度、各部門間之協調工作。
3	資訊部	公司銷售、採購、原物料、財務等資訊整合運用設計及處理。
4	營業部	原物料生產排程、存量控制、客戶徵信、訂單處理、進出口及貨款催收、市場開發、市場情報回饋等事項。
5	財務部	公司財務調度、資金管理、帳務處理、財務會計資訊之製作與分析、各項財務、財物之稽核、預算及稅務作業之規劃與執行。股務處理、股東大會及董監事會議相關事項。
6	行政部	公司人事、薪資、員工福利等事項。 負責規劃、宣導與執行公司內部行政制度、標準書控管等事項。
7	品管部	產品100%檢驗與抽樣測試，確保產品品質。
8	品保部	原物料的進廠檢驗，產品的出口檢驗及可靠性測試等。
9	射出部	PC鏡片生產之現場規劃管理與製造。
10	蒸鍍部	鏡片蒸鍍多層膜之生產管理與製造。
11	應用部	PC及1.6樹脂偏光/調光鏡片生產之現場規劃管理與製造。
12	包裝部	包裝出貨事項。
13	倉儲部	倉儲規劃、存貨管制等事項。
14	廠務部	確保工廠之空調、水電、消防系統、生產機器、勞工安全衛生與廠房內外各項設施之安全且順利的運轉。

	主要部門	業 務 職 掌
15	研發部	新產品開發、研究發展及產品、製程研發改進。
16	工程部	自動化設備的設計、維修、改良與複製。
17	雲端事業處	市場開發、市場情報回饋等事項資訊整合運用設計及處理。

註：於 103 年 1 月新設立職位。